

Instalacja

Plantator – zarządzanie danymi

Spis treści

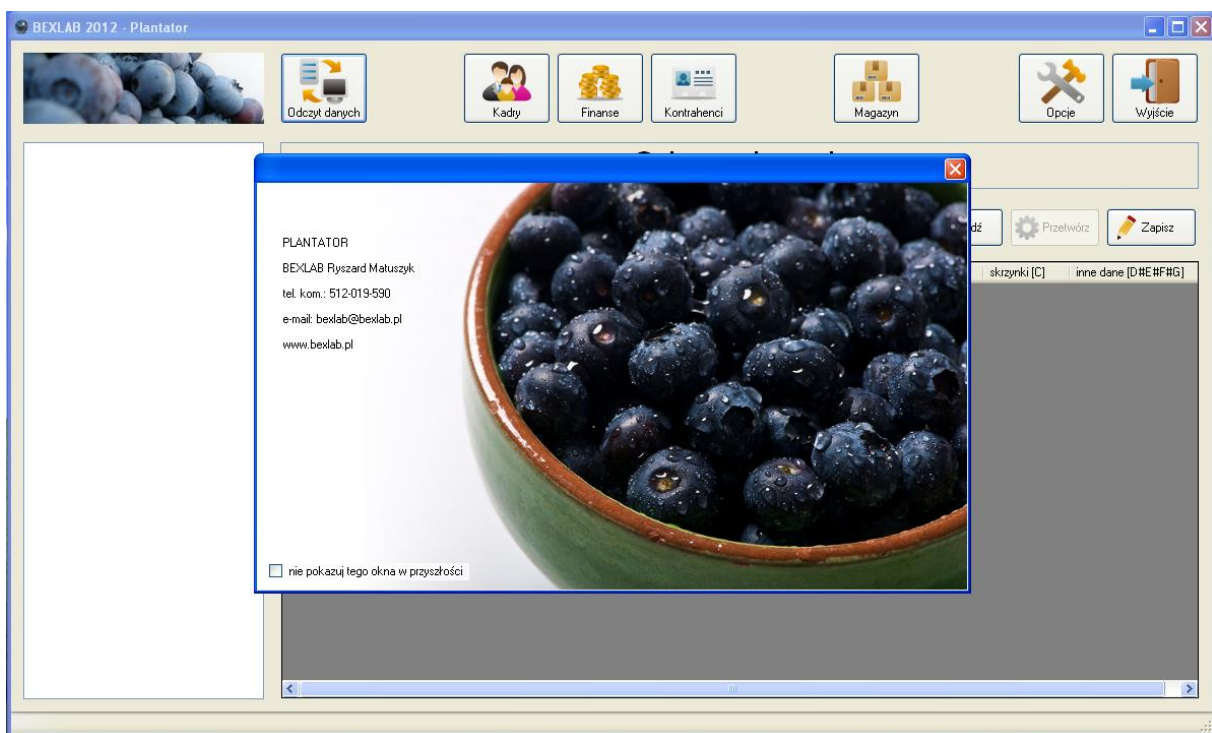
1	Wstęp.....	2
2	System operacyjny.....	2
3	Struktura katalogów aplikacji Plantator – zarządzanie danymi.....	3
4	Błędy podczas uruchomienia aplikacji informujące o braku zainstalowania komponentu.....	3
4.1	Microsoft .NET Framework 4.0.....	3
4.2	Microsoft SQL Server 2008 R2 SP2 Express.....	3
4.3	Microsoft Windows Installer 4.5.....	4

1 Wstęp

Aplikacja Plantator - zarządzanie danymi występuje w kilku wersjach dystrybucyjnych:

Planatator.zip	(Plantator)
Plantator_z_instalkami.zip	(Plantator z instalatorami)
Instalki.zip	(instalatory)

Pobierz jedną z wersji dystrybucyjnych na dysk lokalny. Rozpakuj pobraną wersję dystrybucyjną w dowolnej lokalizacji HDD. Uruchom plik Plantator.exe lub Plantator_demo.exe by zacząć używać aplikację „Plantator – zarządzanie danymi”. W przypadku wcześniejszej instalacji wymaganych dodatków systemu Windows, uruchomi się aplikacja oknem jak poniżej:



W przeciwnym wypadku pojawią się okienka z komunikatami błędów opisanymi w dalszej części niniejszej instrukcji.

2 System operacyjny

Aplikację „Plantator – zarządzanie danymi” można uruchomić w systemie Windows XP z dodatkiem SP3, Windows Vista z dodatkiem SP1, Windows 7 z dodatkiem SP1 oraz wszystkich późniejszych.

3 Struktura katalogów aplikacji Plantator – zarządzanie danymi

```
Plantator \ data \ 20121115.K01
  \ db \ Plantator_log.LDF
    Plantator.mdf
  \ instalki \ Microsoft .NET Framework 4.0 \ dotNetFx40_Full_x86_x64.exe
    Microsoft SQL Server 2008 R2 SP2 – Express \ SQLEXP_x64_ENU.exe
      SQLEXP_x86_ENU.exe
    Windows Installer 4.5 \ Vista \ Windows6.0-KB942288-v2-x64.msu
      Windows6.0-KB942288-v2-x86.msu
    XP \ WindowsServer2003-KB942288-v4-x64.exe
      WindowsXP-KB942288-v3-x86.exe

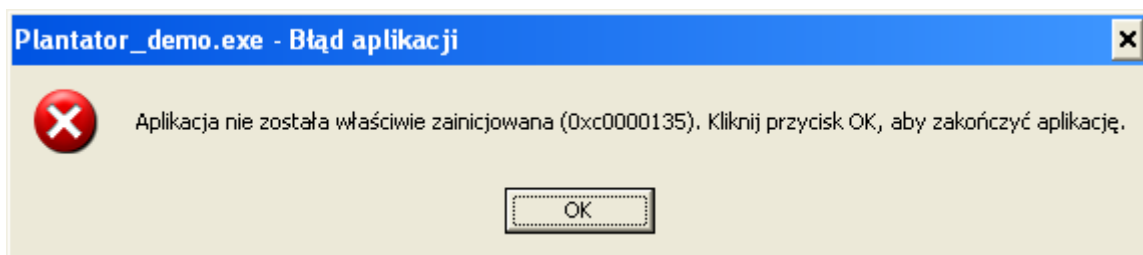
  \ mysql.data.dll
  Plantator.exe ( lub ) Plantator_demo.exe
  conf.xml
```

4 Błędy podczas uruchomienia aplikacji informujące o braku zainstalowania komponentu

Aplikacja „Plantator – zarządzanie danymi”, wymaga zainstalowania aparatu bazy danych Microsoft SQL Server 2008 R2 SP2 Express oraz platformę Microsoft .NET Framework 4.0. Jeśli nie zainstalowano któregoś z potrzebnych komponentów, wówczas pojawią się okna z komunikatami błędów.

4.1 Microsoft .NET Framework 4.0

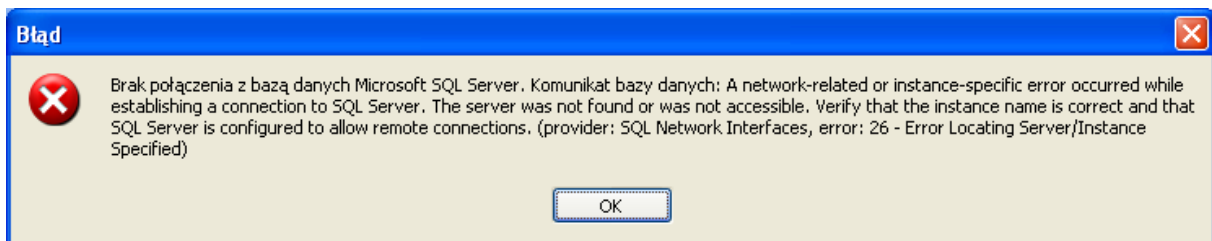
Może zdarzyć się, iż na komputerze nie został zainstalowany program Microsoft .NET Framework 4.0. W takim przypadku uruchomienie aplikacji Plantator – zarządzanie danymi, spowoduje pojawienie się okienka z komunikatem błędu jak poniżej:



W takim przypadku należy pobrać plik instalacyjny Microsoft .NET Framework w wersji 4.0 a następnie zainstalować. Opis instalacji tego dodatku do systemu operacyjnego Windows znajduje się w instrukcji „Instalacja NET Framework 4.0.pdf”.

4.2 Microsoft SQL Server 2008 R2 SP2 Express

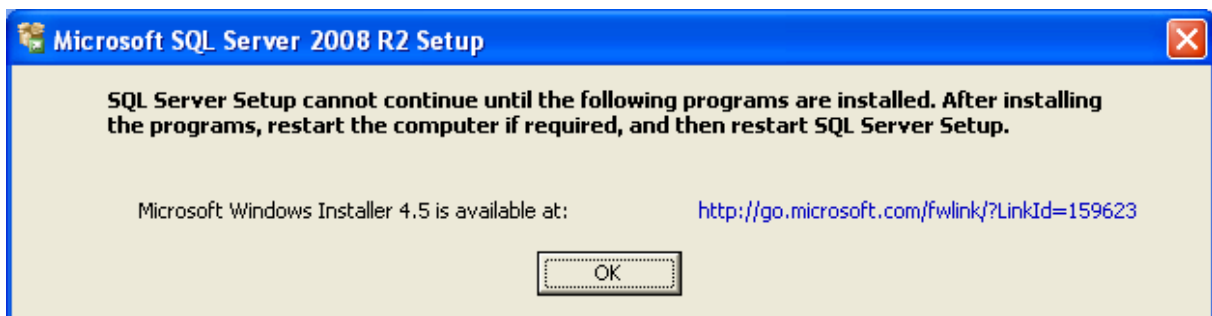
Jeśli nie zainstalowano aparatu bazy danych Microsoft SQL Server 2008 R2 SP2 Express, wówczas uruchomienie aplikacji Plantator – zarządzanie danymi spowoduje wywołanie okienka z komunikatem błędu jak poniżej:



W takim przypadku należy pobrać plik instalacyjny Microsoft SQL Server 2008 R2 SP2 Express a następnie zainstalować. Opis instalacji tego dodatku do systemu operacyjnego Windows, znajduje się w instrukcji „Instalacja SQL Server 2008 R2 SP2 Express.pdf”.

4.3 Microsoft Windows Installer 4.5

Podczas instalacji Microsoft SQL Server 2008 R2 SP2 Express, może pojawić się okienko z komunikatem błędu o braku instalacji Microsoft Windows Installer 4.5. Poniżej przedstawiono to okienko z komunikatem błędu.



W takim przypadku należy pobrać plik instalacyjny Microsoft Windows Installer 4.5 a następnie zainstalować. Opis instalacji tego dodatku do systemu operacyjnego Windows, znajduje się w instrukcji „Instalacja Windows Installer 4.5.pdf”.